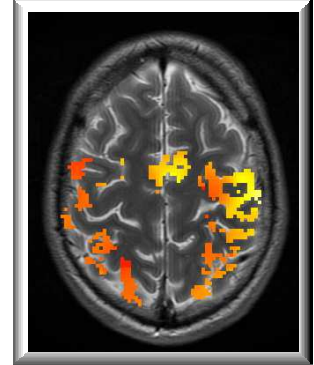


WIAS-Software-Pakete für Bildgebung

Unser Produkt

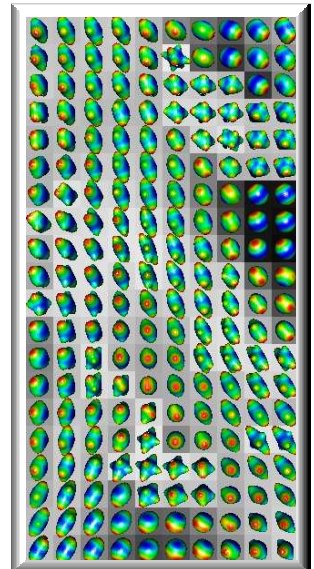
Die WIAS-Software zur Bildgebung umfasst mehrere Open-Source-Tools für unterschiedliche Aspekte der Bildverarbeitung. Der Schwerpunkt liegt dabei auf Bildverbesserung und Modellierung komplexer Experimente.



Leistungen

- **aws**: Umsetzung adaptiver Glättungsalgorithmen in 1D, 2D oder 3D.
- **adimpro**: adaptive Glättung von 2D-Digitalbildern.
- **fmri**: Analyse von fMRI-Experimenten.
- **dti**: Methoden zur Modellierung und Analyse diffusionsgewichteter MR-Daten

Ein gemeinsames Merkmal in allen Paketen ist eine effiziente, strukturerhaltende Rauschunterdrückung.

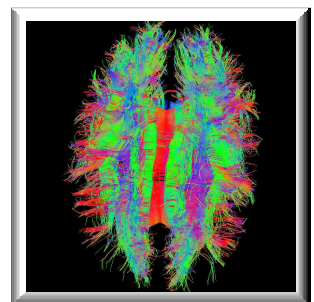


Ihr Vorteil

Die eingesetzten speziellen Modelle und Verfahren sind in Standard-Software zur Bildverarbeitung nicht verfügbar. Die Pakete können problemlos in bestehende Analyse-Konstellationen eingebaut werden.

Anwendungsbeispiel

- Analyse neurowissenschaftlicher Experimente
- funktionelle Magnetresonanztomografie
- diffusionsgewichtete MR-Daten
- Bildverarbeitung



Unser Service

- individuelle Beratung
- maßgeschneiderte Anpassung und Optimierung
- Lösung offener Probleme im Rahmen von F&E- Projekten
- weitere Anwendungen außerhalb Bildverarbeitung möglich
- statistische Modellierung

Dr. Jörg Polzehl

Weierstraß-Institut für Angewandte Analysis und Stochastic · Mohrenstraße 39 · 10117 Berlin · Germany
 Fon 030 203 72-481 · polzehl@wias-berlin.de · www.wias-berlin.de